

B1	Former l'image finale dans le plan rétinéal de l'observateur
B2	$T_x$
B3	12 - Bague de mise au net.

B4	Liaison	Hélicoïdale
B4	Mvt(s)	R, T conjuguées
B4	Axe(s)	X
B5		Vis - Écrou

Mod. CMEN-DOC-A3PA ©NEOPTEC

Nom de famille :

(Suivi, s'il y a lieu, du nom d'usage)

Prénom(s) :

Numéro Inscription :  Né(e) le :  /  /

(Le numéro est celui qui figure sur la convocation ou la feuille d'émargement)

(Remplir cette partie à l'aide de la notice)

Concours / Examen : ..... Section/Spécialité/Série : .....

Epreuve : ..... Matière : ..... Session : .....

**CONSIGNES**

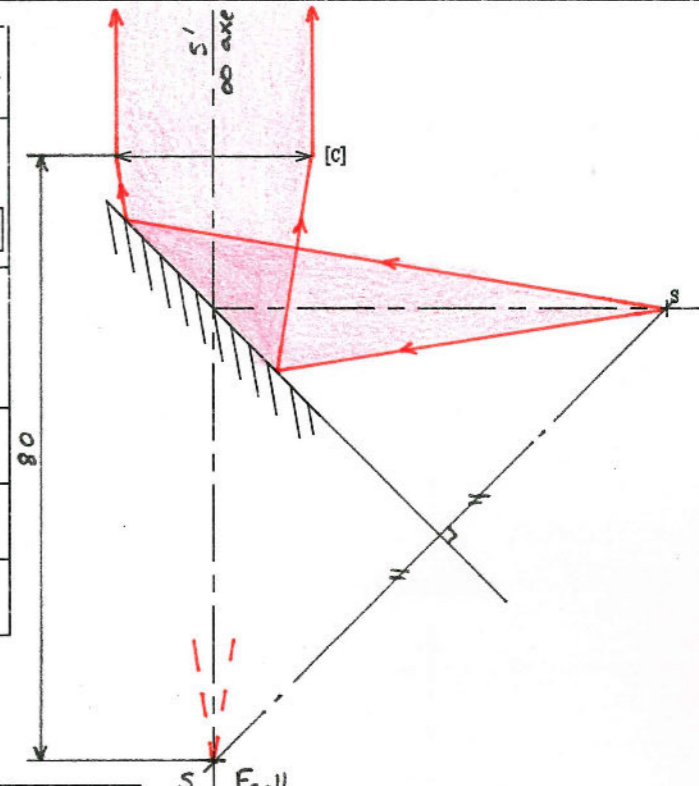
- Remplir soigneusement, sur CHAQUE feuille officielle, la zone d'identification en MAJUSCULES.
- Ne pas signer la composition et ne pas y apporter de signe distinctif pouvant indiquer sa provenance.
- Numéroter chaque PAGE (cadre en bas à droite de la page) et placer les feuilles dans le bon sens et dans l'ordre.
- Rédiger avec un stylo à encre foncée (bleue ou noire) et ne pas utiliser de stylo plume à encre claire.
- N'effectuer aucun collage ou découpage de sujets ou de feuille officielle. Ne joindre aucun brouillon.

# RECTO

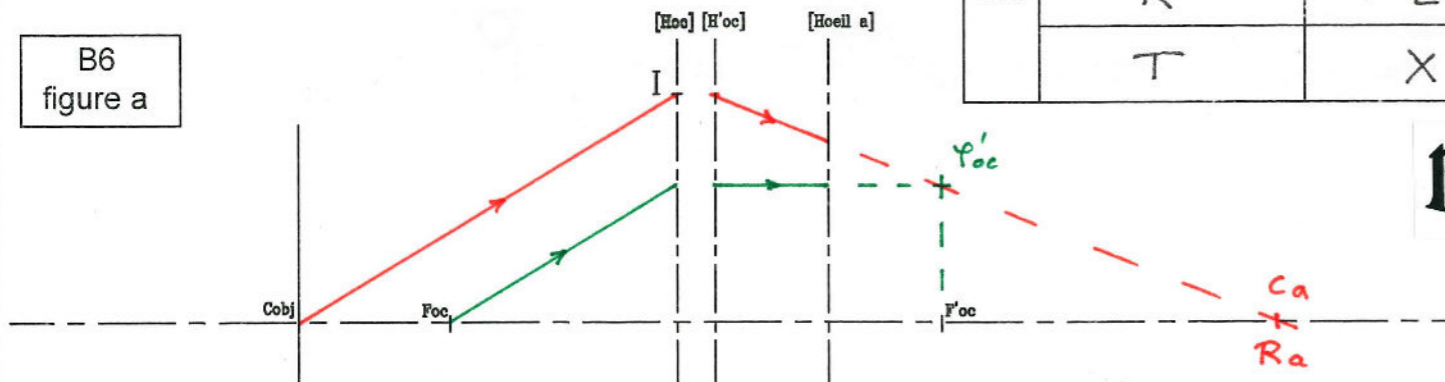


A6	Mouvements	Axe(s) d'action
A6	R	Z
A6	T	X

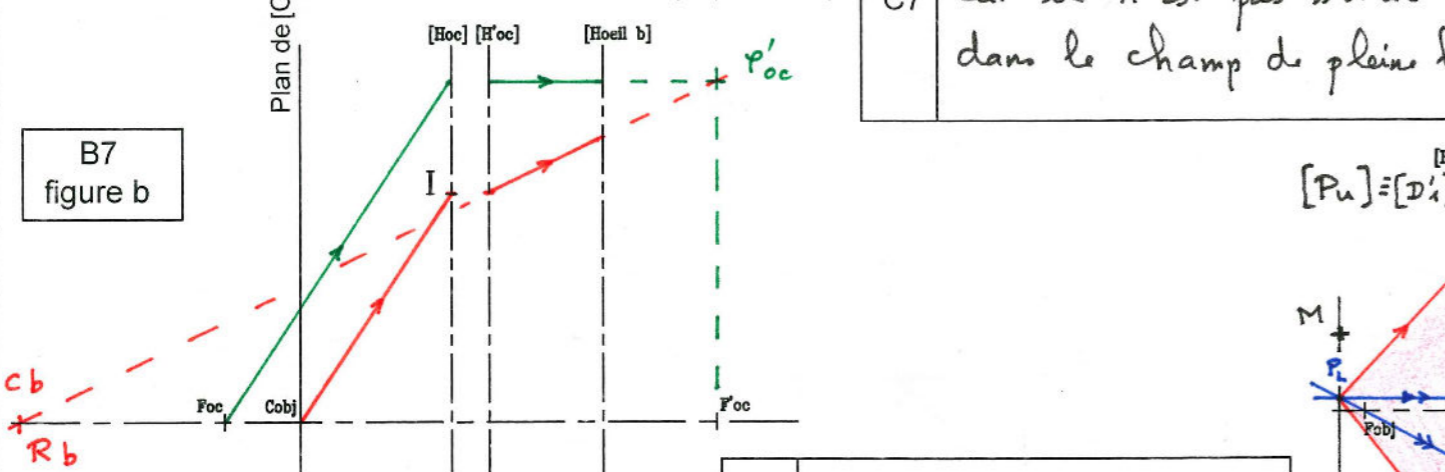
A1	c'est un faisceau cylindrique pour éclairer uniformément l'objet	
A2	S $\xrightarrow{\text{Miroir}}$ S1 $\xrightarrow{\text{Collimateur}}$ S'	
A3	$D_{coll} = \frac{-1}{f_{coll}} = \frac{-1}{-80 \cdot 10^{-3} \text{ m}} = 12,5 \delta$	
A4	Repère	30
A4	Nom	Réglage de focus
A5	pignon - crémaillère	



B6 figure a

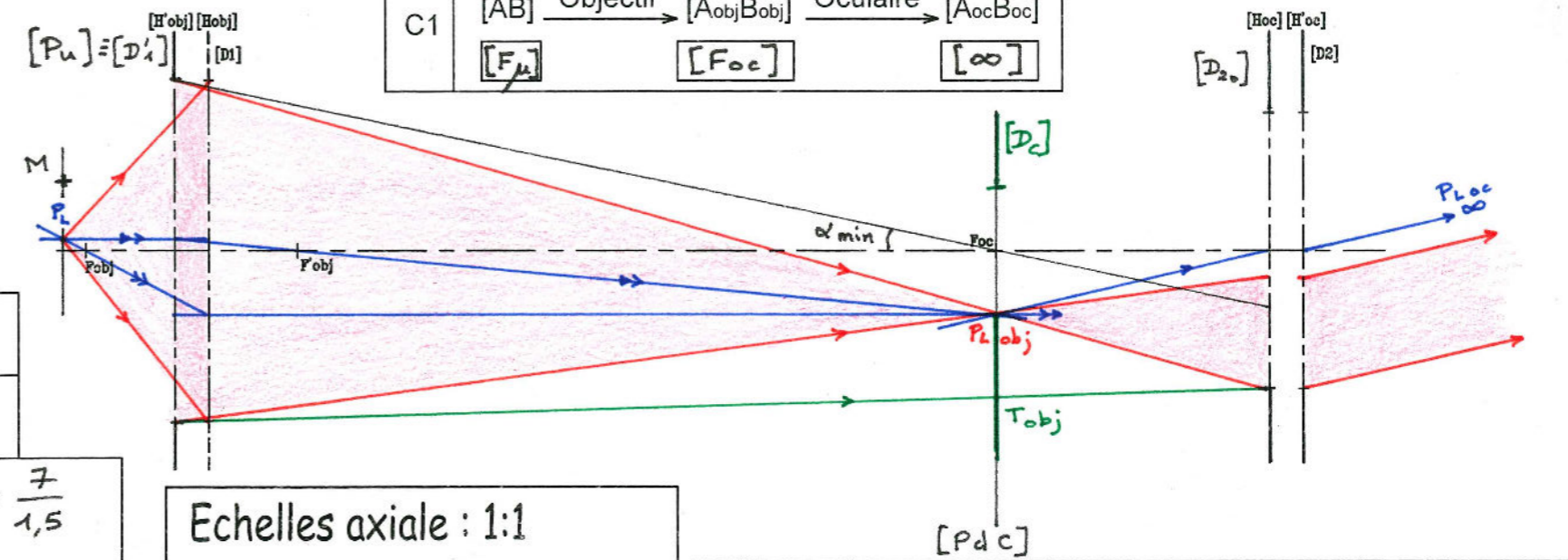


B7 figure b



C7 Le point M n'est pas vu car il n'est pas situé dans le champ de pleine lumière

C1	[AB] $\xrightarrow{\text{Objectif}}$ [AobjBobj] $\xrightarrow{\text{Oculaire}}$ [AocBoc]
	$[F_{\mu}]$ $[F_{oc}]$ $[\infty]$



B9	$C_{obj} \xrightarrow{\text{Oculaire}} C_{oc}$
	$F_{oc}$ $\infty_{axe}$
	Déplacement pour œil a: -X
	Déplacement pour œil b: X

B8	Utilisateur a: Hypermétropie
B8	Utilisateur b: Myopie
B10	$T = R \times pas \Rightarrow R = \frac{T}{pas} = \frac{7}{1,5}$
B10	$R = 4,67 \text{ tours}$

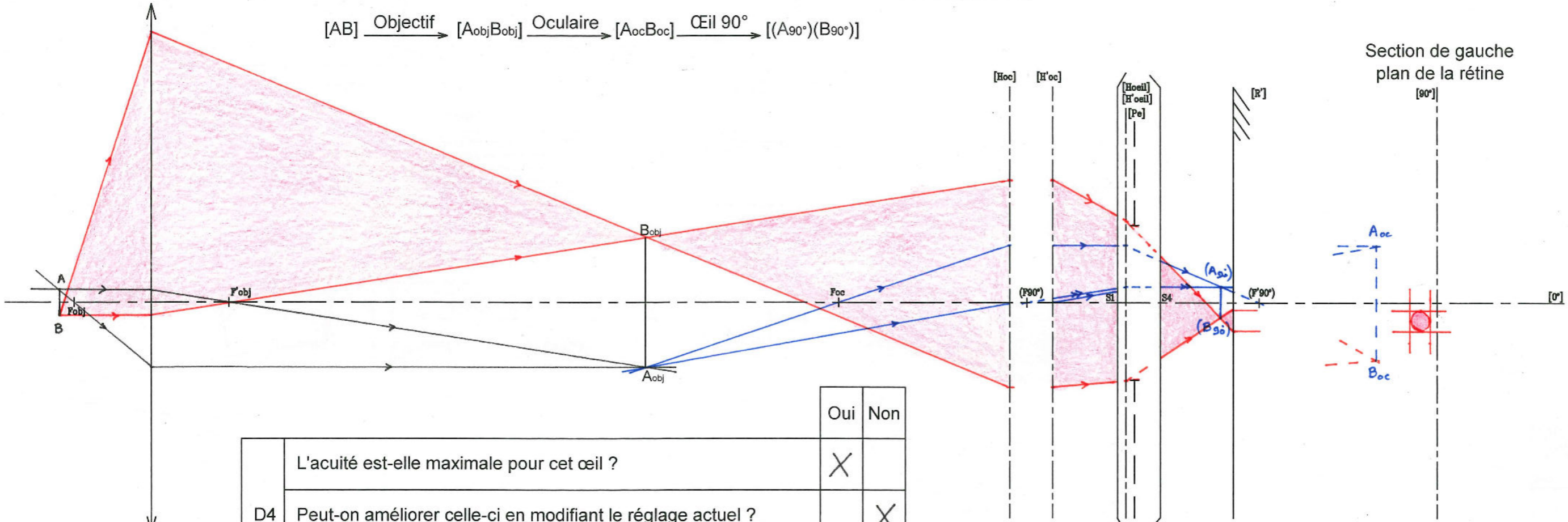
Echelles axiale : 1:1  
Echelles transversale : 10:1

C8  $R_{x'}$

C9  $T_x$

RL HP

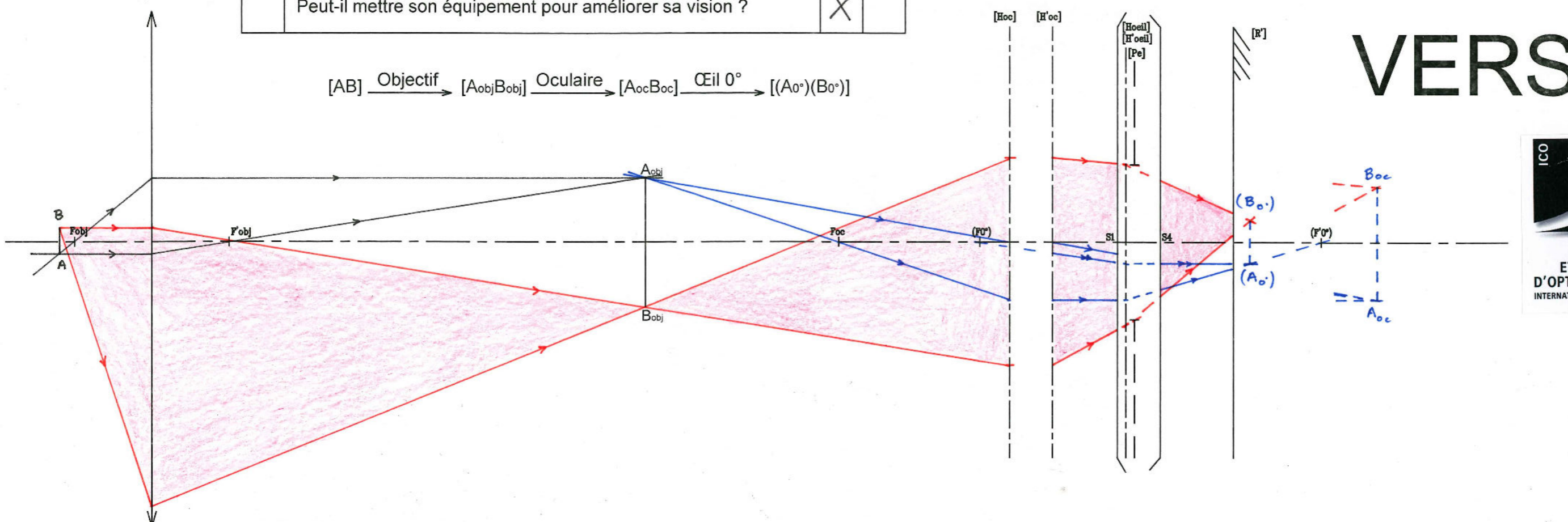
$[AB] \xrightarrow{\text{Objectif}} [A_{obj}B_{obj}] \xrightarrow{\text{Oculaire}} [A_{oc}B_{oc}] \xrightarrow{\text{Œil } 90^\circ} [(A_{90^\circ})(B_{90^\circ})]$



Section de gauche  
plan de la rétine  
[90°]

		Oui	Non
D4	L'acuité est-elle maximale pour cet œil ?	X	
	Peut-on améliorer celle-ci en modifiant le réglage actuel ?		X
	Peut-il mettre son équipement pour améliorer sa vision ?	X	

$[AB] \xrightarrow{\text{Objectif}} [A_{obj}B_{obj}] \xrightarrow{\text{Oculaire}} [A_{oc}B_{oc}] \xrightarrow{\text{Œil } 0^\circ} [(A_{0^\circ})(B_{0^\circ})]$



VERSO

